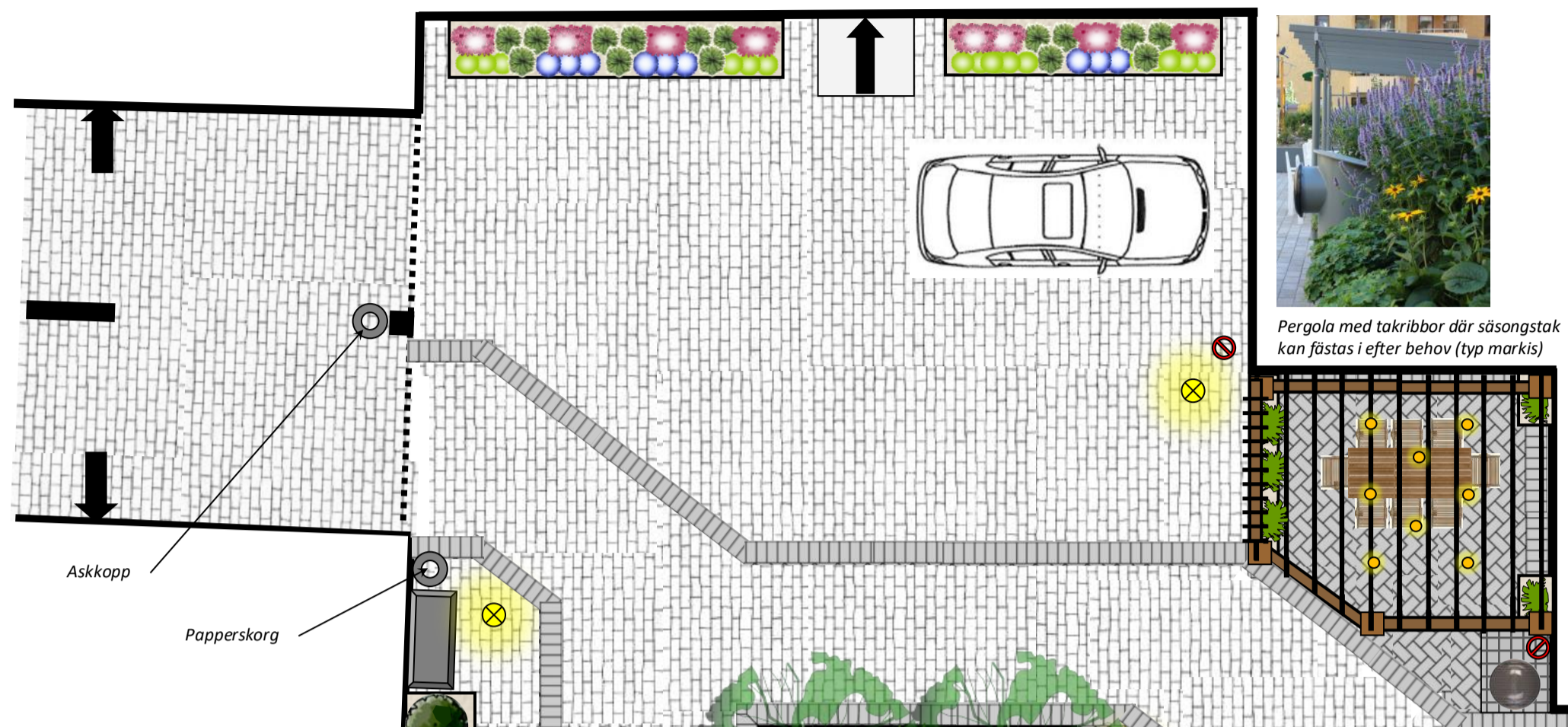
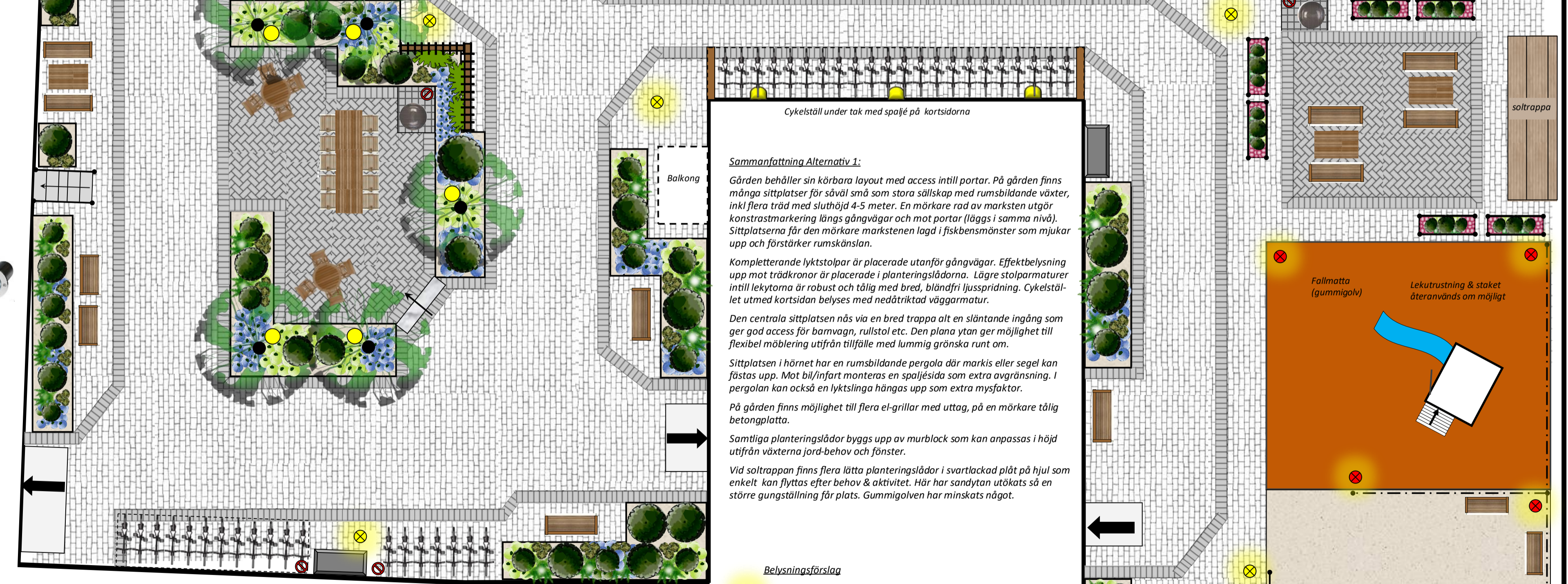


**Förklaringar**

- Marksten, ljusgrå betong, läggs i förband enligt markering (körbar)
- Marksten, mörkgrå betong, läggs i fiskbensmönster, enligt markering (körbar)
- Fris, mörkgrå betongsten, läggs i stående rullskift, enligt markering (körbar)
- Trappblock, granit alt betongblock, höjd ca 15-17cm
- Betongplatta, mörkgrå betong. Rak läggning, under grillplats (för el-grill)
- Planteringslådor av murblock, slät grå betong, lämplig sluthöjd ca 60-70cm för träd, 50-60cm för buskar
- Planteringslådor på hjul med botten, ca 50x180cm i svartlackad plåt (låg vikt/lätt att flytta). Lämpligt för perenner, säsongsväxter, odling etc
- Röklucka, enligt gårdskarta/underlag (kan avvika från verklighet)
- Spaljé för klängväxter, placeras i bakkant på planteringslådan. Förslag på utformning i liggande träribbor alt armeringsnät i träram.
- Slätande stenläggning upp mot centrala sittplatsen



Häggmispel, värblommande & vackra höstfärger, höjd 4-5m, effektfull att belysa!



**Sammanfattning Alternativ 1:**  
Gården behåller sin körbara layout med access till portar. På gården finns många sittplatser för såväl små som stora sällskap med rumsbildande växter, inkl flera träd med sluthöjd 4-5 meter. En mörkare rad av marksten utgör kontrastmarkering längs gångvägar och mot portar (läggs i samma nivå). Sittplatserna för den mörkare markstenen lagd i fiskbensmönster som mjukar upp och förstärker rums känslan.  
Kompletterande lyktstolpar är placerade utanför gångvägar. Effektbelysning upp mot trädkronor är placerade i planteringslådorna. Lägre stolparmaturer intill lekytorna är robust och tålig med bred, bländfri ljusspridning. Cykelstället utmed kortsidan belyses med nedåtriktad väggarmatur.  
Den centrala sittplatsen nås via en bred trappa alt en slätande ingång som ger god access för barnvagn, rullstol etc. Den plana ytan ger möjlighet till flexibel möblering utifrån tillfälle med lummig grönska runt om.  
Sittplatsen i hörnet har en rumsbildande pergola där markis eller segel kan fästas upp. Mot bil/infart monteras en spaljesida som extra avgränsning. I pergolan kan också en lyktslinga hängas upp som extra mysfaktor.  
På gården finns möjlighet till flera el-grillar med uttag, på en mörkare tålig betongplatta.  
Samtliga planteringslådor byggs upp av murblock som kan anpassas i höjd utifrån växternas jord-behov och fönster.  
Vid soltrappan finns flera lätta planteringslådor i svartlackad plåt på hjul som enkelt kan flyttas efter behov & aktivitet. Här har sandytan utökats så en större gungställning får plats. Gummigolven har minskats något.

**Belysningsförslag**

- Lyktstolpe, hög (befintliga kompletteras med fler), bländfri modell med bred ljusspridning
- Stolparmatur/pollare, låg, robust modell vid lekyta, bländfri modell med bred ljusspridning
- Väggarmatur på fasad, nedåtriktat ljus
- Spotlight, uppåtriktat ljus mot träd, placeras i plantering. Samlad ljusstråle.
- El-uttag, vid resp grill samt ytterligare efter behov (placering föreslås med markering)
- Lyktslinga fästs i pergolans takribbor



Planteringslådor byggda av murblock i grå betong

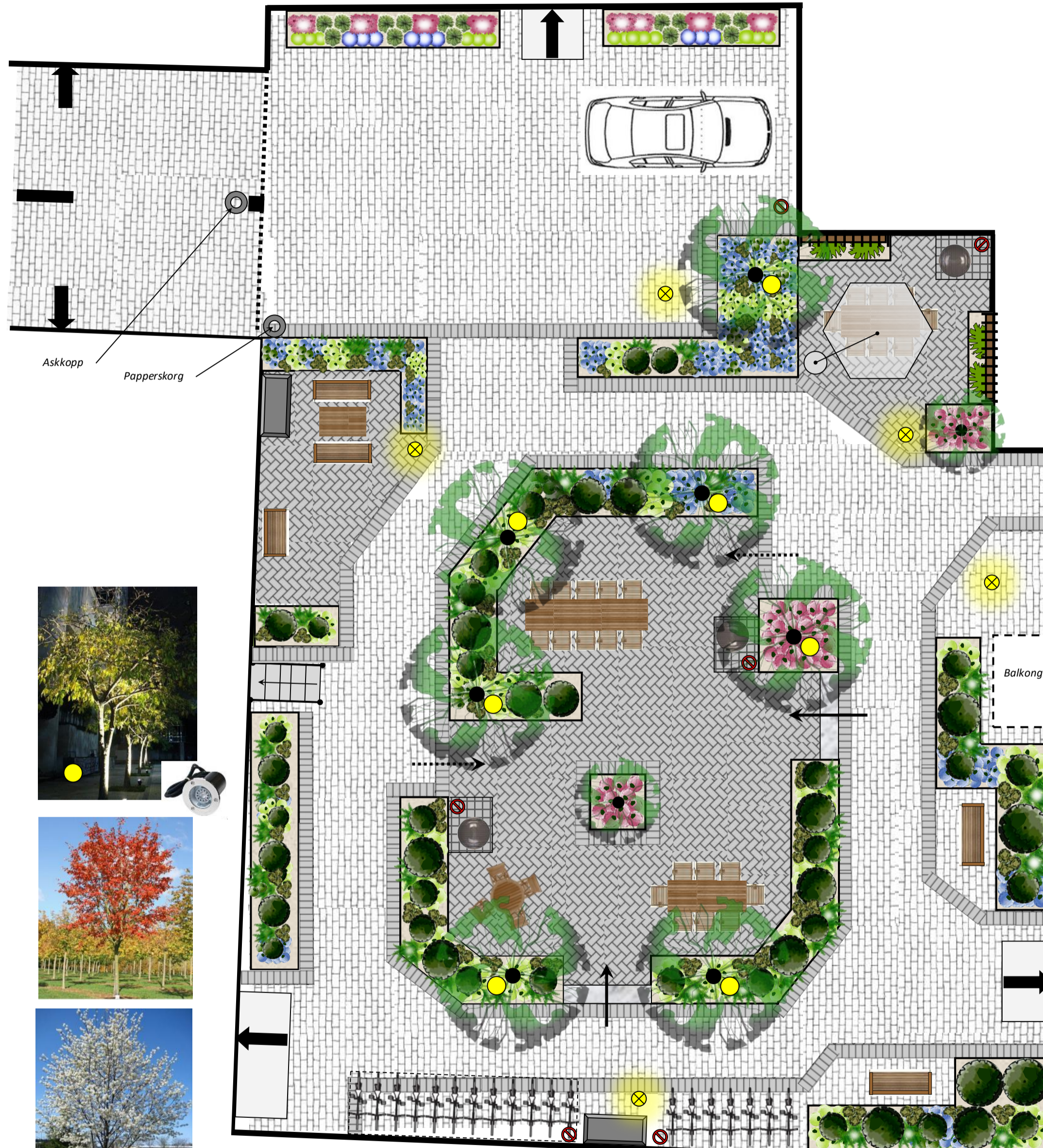
En mörkare marksten markerar gångar & portar

Marksten lagd i fiskbensmönster ger rums känsla till sittplatserna



Förklaringar

- Marksten, ljusgrå betong, läggs i förband enligt markering (körbar)
- Marksten, mörkgrå betong, läggs i fiskbensmönster, enligt markering (körbar)
- Fris, mörkgrå betongsten, läggs i stående rullskift, enligt markering (körbar)
- Trappblock, granit alt betongblock, höjd ca 15-17cm
- Betongplatta, mörkgrå betong. Rak läggning, under grillplats (för el-grill)
- Planteringslådor av murblock, slät grå betong, lämplig sluthöjd ca 60-70cm för träd, 50-60cm för buskar
- Planteringslådor på hjul med botten, ca 50x180cm i svartlackad plåt (låg vikt/lätt att flytta). Lämpligt för perenner, säsongsväxter, odling etc
- Röklucka, enligt gårdskarta/underlag (kan avvika från verklighet)
- Spaljé för klängväxter, placeras i bakkant på planteringslådor. Förslag på utformning i liggande träribbor alt armeringsnät i träram.
- Slätande stenläggning upp mot centrala sittplatsen



**Sammanfattning Alternativ 2:**

Den körbara ytan begränsas till infart/tillfällig avlastning med möjlighet att vända bil. Boende och besökare välkomnas in till en tydligare gårdskänsla med privat karaktär. På gården finns många sittplatser för såväl små som stora sällskap med rumsbildande växter, inkl flera träd med sluthöjd 4-5 meter. Gångvägarna har praktiskt bredd och markeras med en rad mörkare marksten (läggs i samma nivå). Sittplatserna får den mörkare markstenen lagd i fiskbensmönster som mjukar upp och förstärker rums känslan.

Kompletterande lyktstolpar är placerade utanför gångvägar. Effektbelysning upp mot trädkronor är placerade i planteringslådorna. Lägre stolparmaturer intill lekytorna är robust och tålig med bred, bländfri ljusspridning. Cykelstället utmed kortsidan belyses med nedåtriktad väggarmatur.

Den centrala sittplatsen nås vi två trappor resp två slätande ingångar som ger god access för barnvagn, rullstol etc. Den plana ytan ger möjlighet till flexibel möblering utifrån tillfälle med lummig grönska runt om.

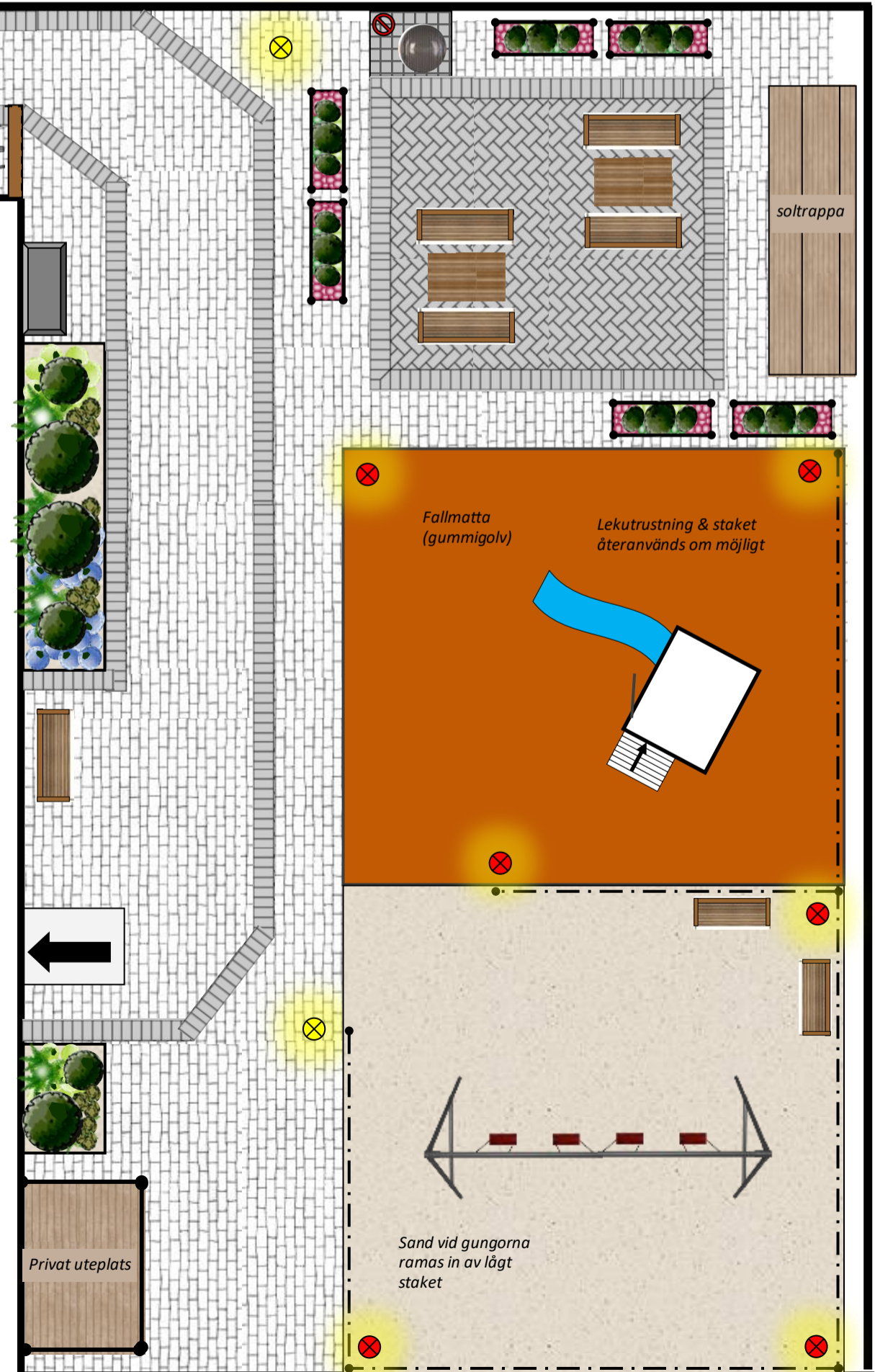
Sittplatsen i hörnet får frodiga klängväxter på spaljéer. Ett generöst parasoll skapar tak-känsla över sittgruppen. Mot den soliga vägen till vårdmottagningen finns plats för både sittmöbel och grillmöjlighet.

På gården finns möjlighet till flera el-grillar med uttag, på en mörkare tålig betongplatta.

Samtliga planteringslådor byggs upp av murblock som kan anpassas i höjd utifrån växternas jord-behov och fönster.

Vid soltrappan finns flera lätta planteringslådor i svartlackad plåt på hjul som enkelt kan flyttas efter behov & aktivitet. Här har sandytan utökats så en större gungställning får plats. Gummigolven har minskats något.

- Belysningsförslag**
- Lyktstolpe, hög (befintliga kompletteras med fler), bländfri modell med bred ljusspridning
  - Stolparmatur/pollare, låg, robust modell vid lekyta, bländfri modell med bred ljusspridning
  - Väggarmatur på fasad, nedåtriktad ljus
  - Spotlight, uppåtriktad ljus mot träd, placeras i plantering. Samlad ljusstråle.
  - El-uttag, vid resp grill samt ytterligare efter behov (placering föreslås med markering)
  - Lyktslinga fästs i pergolans takribbor



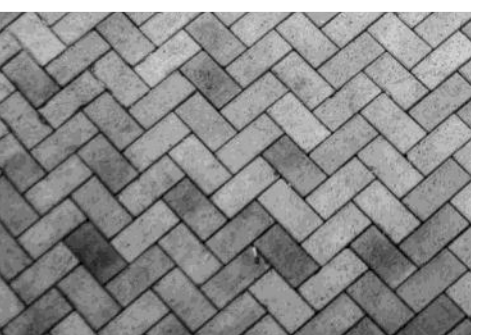
Häggmispel, värblommande & vackra höstfärger, höjd 4-5m, effektfull att belysa!



Planteringslådor byggda av murblock i grå betong



En mörkare marksten markerar gångar & portar



Marksten lagd i fiskbensmönster ger rums känsla till sittplatserna